

FS – 580 系列高压、金属浆片开关

- ▶ 耐压高达 1.7 MPa
- ▶ 可用于 1" – 8" 的管道
- ▶ 全铸铝外壳
- ▶ IP 65 外壳
- ▶ 预涂螺纹胶

介绍

西特 (Setra) 的 FS-580 流量开关是专为 HVAC 和制冷机应用设计的。独特的波纹管结构使得开关灵敏可靠，微动开关触点具有高开关能力。

工作原理

当管道中的液体静止时，开关保持一种状态（一路常开，一路常闭）。当液体流动达到设定的流量值，推动浆片偏转，驱动微动开关，开关将翻转。常开点将闭合，常闭点将断开。

性能参数

机械参数

外壳	压铸铝合金喷涂
浆片	不锈钢
波纹管	锡青铜
接口	黄铜
重量	约 0.8 Kg

测量参数

设定点精度	± 15%
重复性	± 5%
机械寿命	500,000 次
最大工作压力	1.2 MPa
耐压	1.7 MPa
破裂压	2.5 MPa

电气参数

开关能力	SPDT 250VAC, 15 (6) A
------	-----------------------

环境参数

最高介质温度	110°C
工作温度	0 ~ 60°C
储存温度	-20 ~ 80°C

管道直径、浆片长度与流量设定点的关系

直径 (in/mm)	浆片 长度	最小设定点				最大设定点			
		开关动作		开关复位		开关动作		开关复位	
		(CFM/ GPM)	M ³ /H	(CFM/ GPM)	M ³ /H	(CFM/ GPM)	M ³ /H	(CFM/ GPM)	M ³ /H
1/25.4	1.3/34	0.5/4.0	0.9	0.2/1.8	0.4	1.2/8.8	2	0.9/6.6	1.5
1 1/4 /31.8	1.3/34	0.7/5.3	1.2	0.3/2.6	0.6	1.5/11.4	2.6	1.1/8.4	1.9
1 1/2 /38.1	2.2/57	0.9/7.0	1.6	0.5/4.0	0.9	1.9/14.5	3.3	1.5/11.4	2.6
2 /50.8	2.2/57	1.9/14.1	3.2	1.3/9.7	2.2	4.2/31.3	7.1	3.0/22.5	5.1
2 1/2 /63.5	3.5/88	2.5/18.5	4.2	2.1/15.4	3.5	4.7/35.2	8	4.1/30.8	7
3 /76.2	3.5/88	3.7/27.7	6.3	3.4/25.1	5.7	7.1/52.8	12	6.2/46.2	10.5
4 /101.6	3.5/88	7.9/59.4	13.5	7.1/52.8	12	16.5/123.3	28	15.3/114.5	26
5 /127	6.6/167	7.1/53.3	12.1	5.3/39.6	9	17.7/132.1	30	16.5/123.3	28
6 /152.4	6.6/167	10.1/75.7	17.2	7.1/52.8	12	20.6/154.1	35	18.8/140.9	32
8 /203.2	6.6/167	24.7/184.9	42	21.2/158.5	36	53/396.3	90	50.0/374.2	85



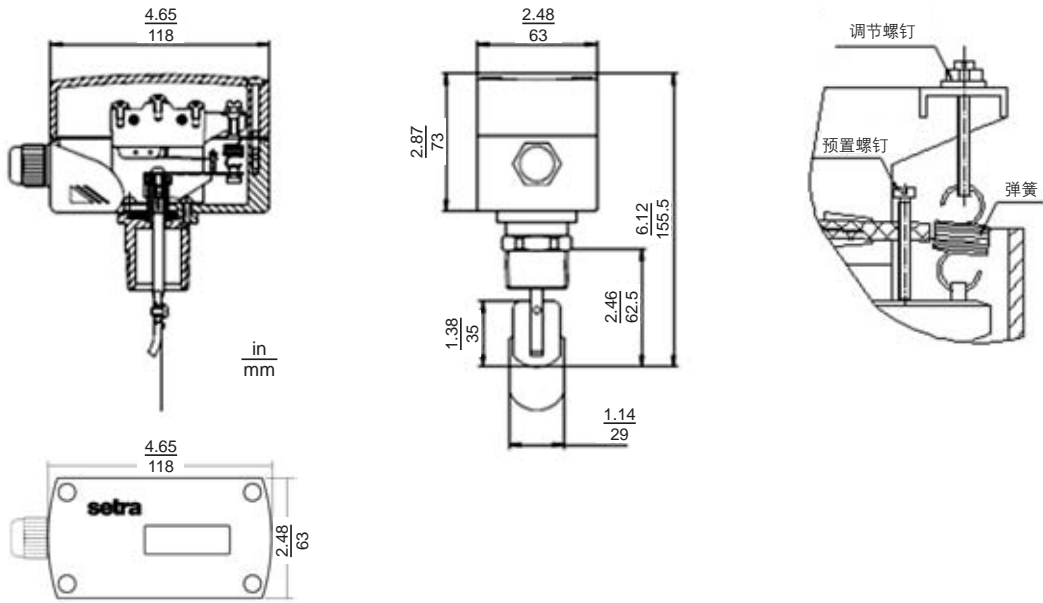
典型应用

- HVAC
- 制冷机组冷却系统
- 压缩机
- 热交换系统
- 涡轮机
- 发动机
- 蒸汽锅炉
- 电子管
- 泵出水监测

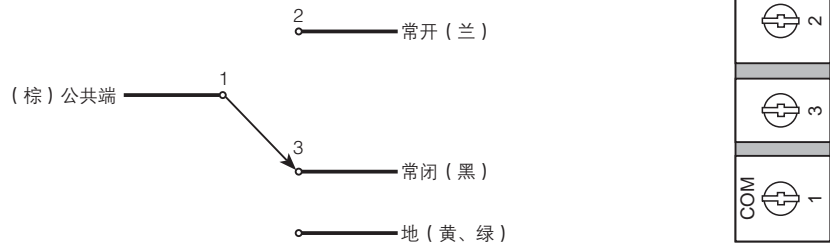
特点

- 1" 至 8" 管道均适用
- 预涂螺纹胶
- 即可用于冷水也可用于热水系统
- 1" 外管螺纹连接，容易安装
- 采用锻造黄铜，锡青铜，不锈钢和高强度耐热工程塑料部件名称构件，可靠耐用
- 全密封防水设计
- 工业微动开关触点，开关容量大
- 2 年质保
- 符合 CE 标准

外形图



接线图



选型指南

F S 5 8 0 1	□ □	□ □	□ □ □ □
FS5801 = Model FS580	R1 = R1 接口 N1 = 1" NPT 接口	导线长度 (0.5 米的倍数) 05 = 0.5 米 10 = 1 米	流量设定点 M = 立方米 / 小时 G = 加仑 / 分钟
特殊长度请联系工厂			
注：* 默认的设定点是在 1" 管径、1.3" 桨片时 1.5m ³ /小时； ** M123=12.3m ³ /h；G123=123Gallon/Minute			

Contact us via Website: www.gemsr.com, Tel: +86.13824390543